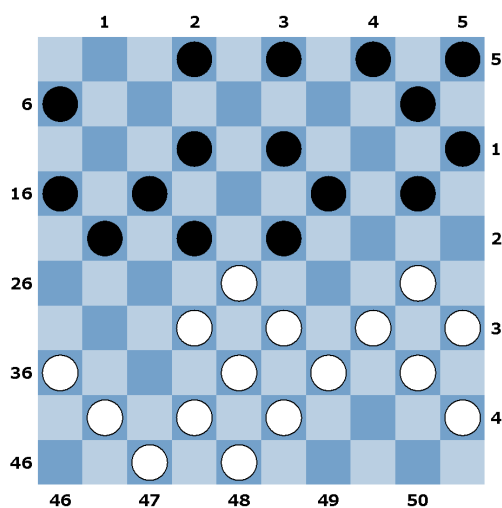


Шашки- Основной турнир по убивающей системе Оттена начался

Вчера начался основной турнир для женщин и мужчин. В основном турнире мужчин играют 16 сильнейших игроков мира, которые по силе разделены на 4 группы. В этих группах они играют для квалификации во 2ю часть турнира, где четверо победителей по группам будут соревноваться за места 1-4, номера 2 за 5-8 места и так далее. В женском турнире участвуют 12 сильнейших женщин, поделенных на 2 группы по 6 игроков. После круговой системы Робина номера 1 из каждой группы будут играть за места 1-2, номера 2 за места 3-4 и так далее.

Согласно ситеме Оттена, которая была успешно представлена в прошлом году на первых Мировых Интеллектуальных Играх Спорт Аккорда, шашечные дуэлянты должны бороться до конца в каждой встрече. Сначала игроки получают возможность переиграть своего противника в игре с классическим контролем времени (60 минут + 30 секунд Фишера на ход). Победа в такой игре дает счет 12-0. Если эта игра заканчивается вничью, игроки продолжают новой быстрой игрой (rapid) по 20 минут + 20 секунд за каждый сделанный ход Фишера, где победа оценивается в 9-3 балла. Если никто не выиграл, начинается блиц этап, где каждый игрок получает по по 5 минут плюс 3 секунды на ход Фишера. Здесь победа стоит 8-4. В случае, если результат до сих пор ничейный, следует Лемана-Георгиев тай-брейк. В этом тай-брейке игроки получают 5 минут плюс 2 секунды на ход на все партии, которые необходимы, чтобы один из оппонентов победил и получил очки 7-5.

Именно в этой жестокой среде играет сегодня первый раунд главного турнира. Немного рано делать прогнозы, но Александр Георгиев, Вадим Вирный, Наталья Садовска и Ольга Федорович с победами 12-0, конечно, имеют отличные шансы окончить турнир высокой квалификацией.



В соревновании женщин Нина Хукман из Голландии в 1й игре против Ольги Федорович из Белоруссии была удивлена комбинацией и коронацией дамки противника, после того, как сыграла **19.30-25?**... после чего Белорусский международный мастер ответила тихим ходом **13-18. 20. 25x14**. В шашках бить обязательно, что значит игрок может принудить противника. Федорович показала, что может быть очень успешной.. **21-27 21. 32x21 23x32**
Шашка 38 уходит и черные получают дамку. **22. 14x23 18x29 23. 38x7 29x49 24. 21x12 2x11** и 35 ходов позже Хукман пришлось сдаться.