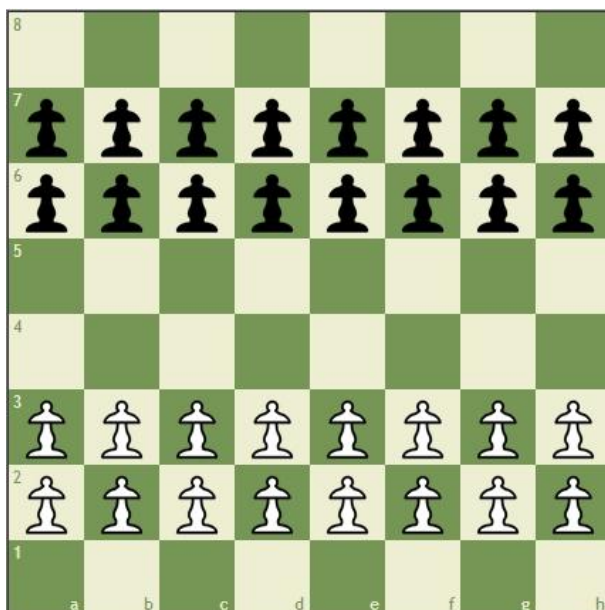


Jeu de Dames Turc

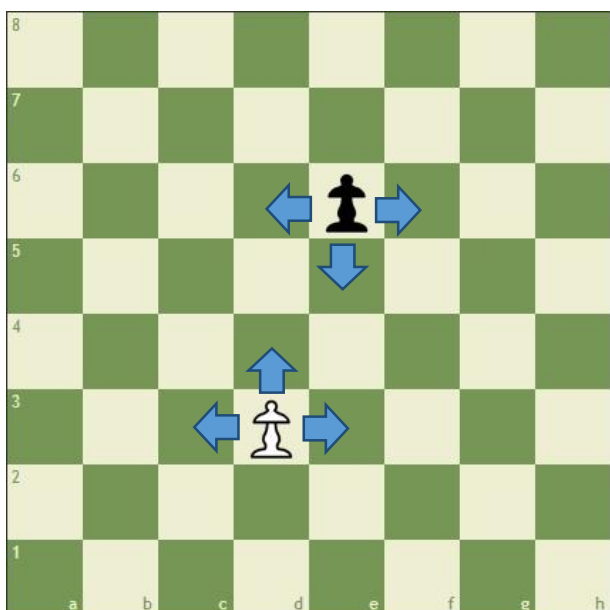
Le but de jeu est le même que dans d'autres types de jeu de dames : priver l'adversaire de la mobilité. Cela veut dire que l'adversaire n'a plus de pions ni dames ou est bloqué et ne peut plus jouer.

La remise est possible si accord mutuel ou si la position finale est une pièce contre une pièce.

Position initiale:

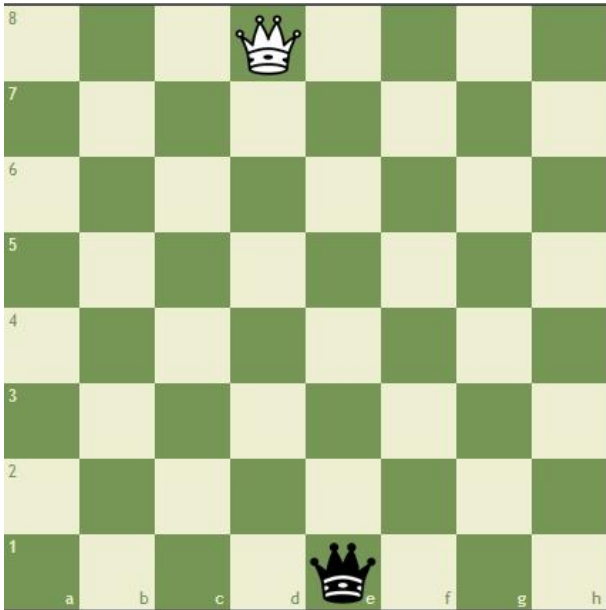


Mouvement des pièces

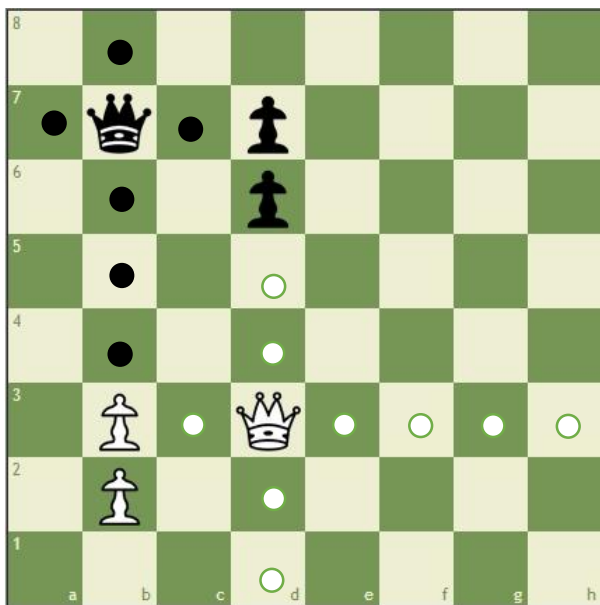


Une case en avant ou de côté.

Quand une pièce atteint la dernière rangée, **elle devient Dame** dès le prochain coup.



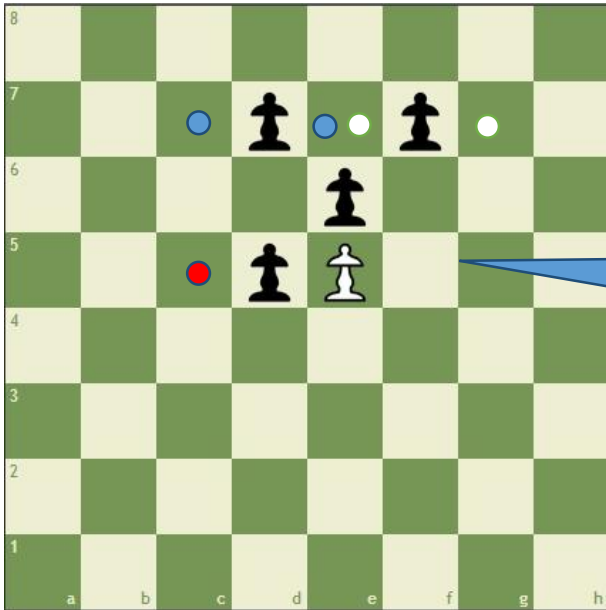
Une dame peut avancer horizontalement ou verticalement sur toute case disponible :



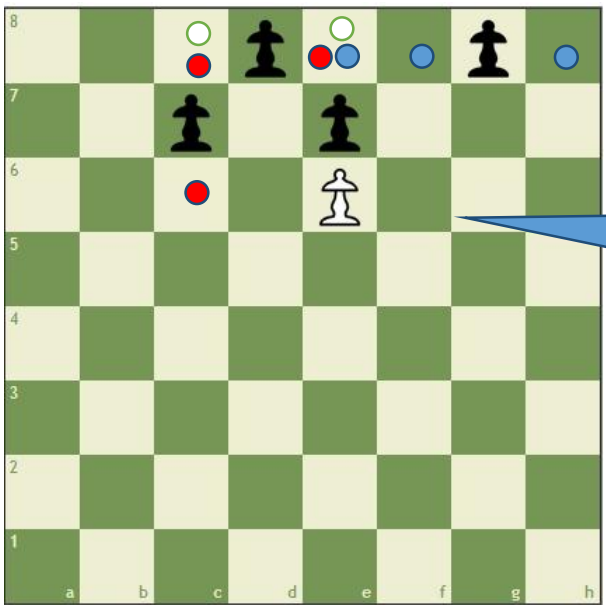
Prise

- La prise est obligatoire
- Si plusieurs prises sont possibles, il convient de choisir la majorité de pièces. Pas de différence entre prise par pièce ou dame si le même nombre de pièces est à prendre.
- La prise en arrière n'est pas autorisée pour une pièce
- Les pièces sont à enlever de suite après prise (une derrière une)

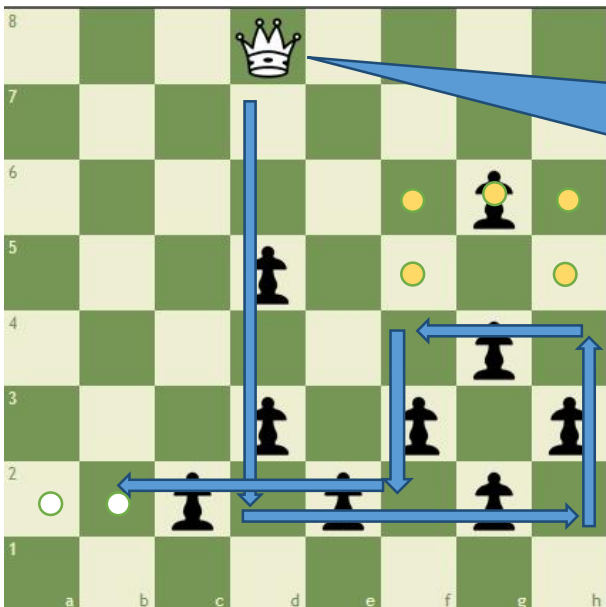
Exemples:



Bleu et Blanc prises autorisées.
Rouge impossible.



Seul Blanc est correct.
La prise rouge est impossible (prise en arrière pas autorisée). Bleu est impossible (une pièce devient dame au prochain coup)



La dame blanche prend 8 de 9 pièces noire terminant sur b2 or a2. Ceci à cause de la règle qui oblige d'enlever les pièces au fur et à mesure. Voie jaune est aussi possible (prendre à g6 au lie sur g4)