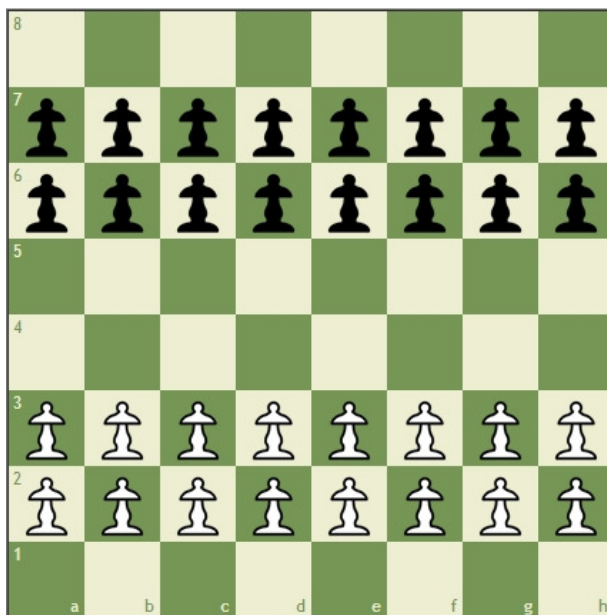


Warcaby Tureckie

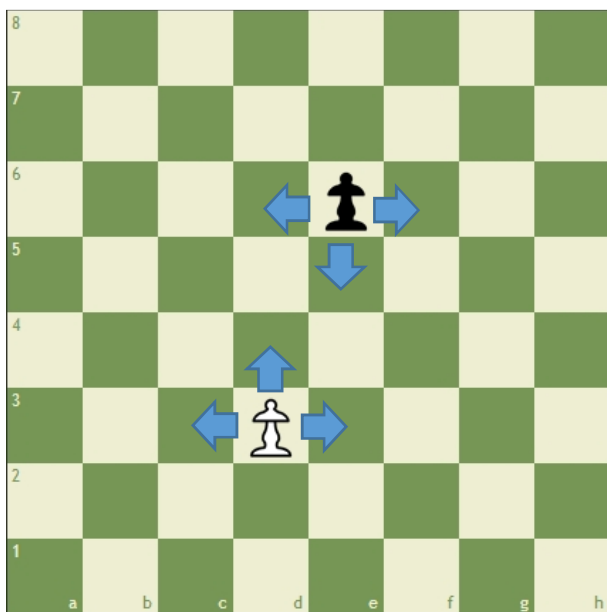
Cel gry jest identyczny jak innych wariantów gry w warcaby – pozbawić przeciwnika możliwości wykonania posunięcia. Oznacza to zabicie bądź zablokowanie jego wszystkich pionów.

Remis jest możliwy jeżeli zgodzą się na to przeciwnicy lub gdy na warcabnicy pozostało po jednej damce z każdej strony.

Pozycja początkowa:

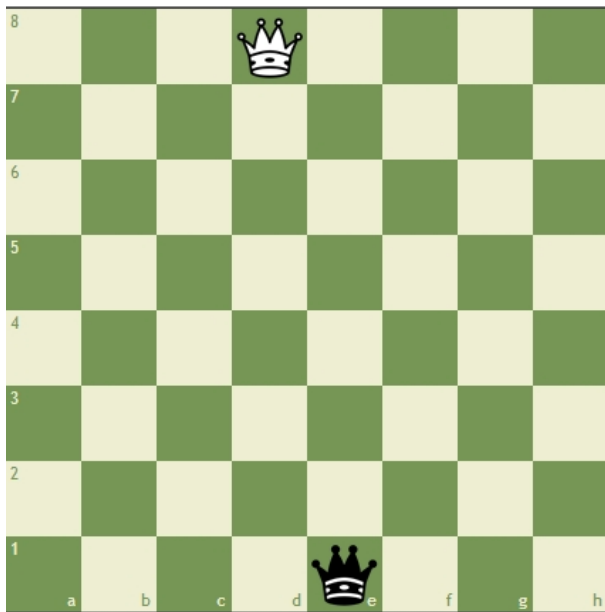


Wykonywanie posunięć

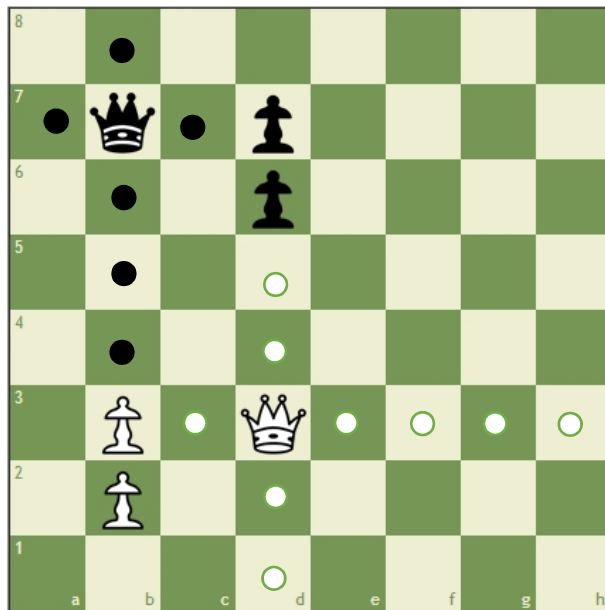


O jedno pole do przodu lub w bok.

Gdy pionek osiągnie ostatnią linię, zostaje damką od następnego posunięcia.



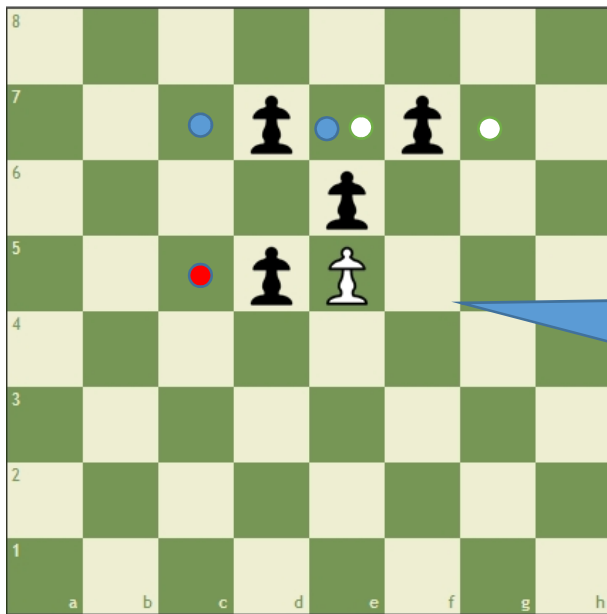
Damka porusza się do przodu lub w bok o dowolną ilość pól.



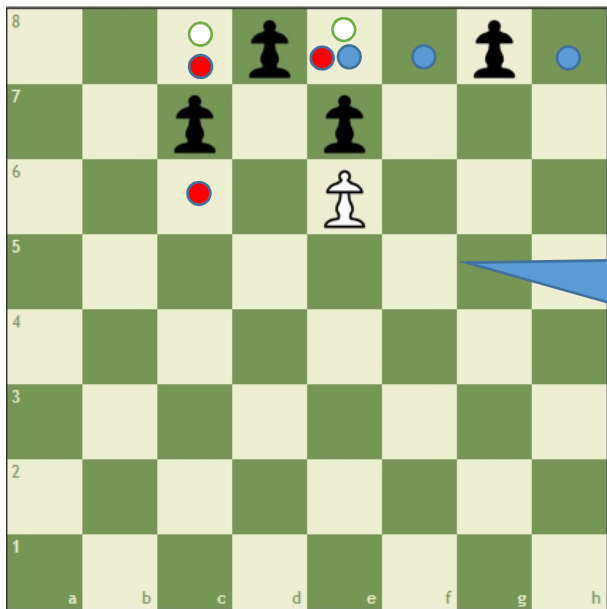
Bicie

- Bicie jest obowiązkowe
- Jeżeli jest wybór, należy wykonać bicie największej ilości bierok. Nie ma znaczenia czym i co bijemy.
- Pionek nie bije do tyłu
- Zabite pionki zdejmują się z planszy natychmiast po ich przeskoczeniu!

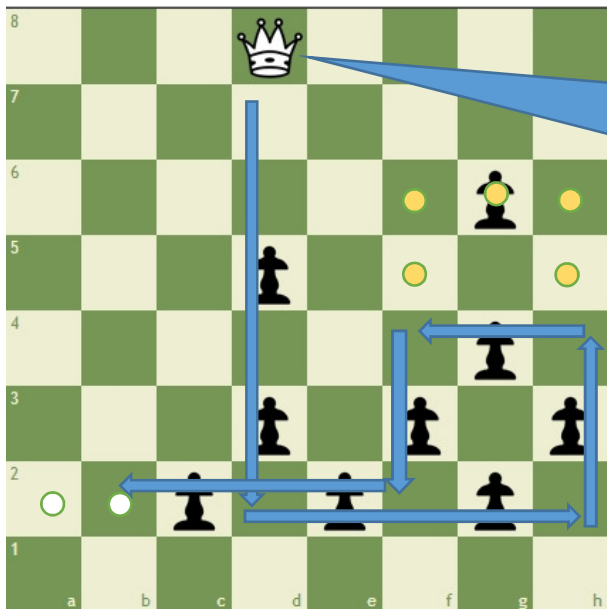
Przykłady:



Białe i niebieskie kropki pokazują możliwe bicie. Czerwona kropka to bicie nieprawidłowe.



Tylko biała droga jest prawidłowa. Czerwona to bicie nieprawidłowe (pion nie bije do tyłu) Niebieskie bicie nieprawidłowe, ponieważ pion będzie damką dopiero w następnym posunięciu.



Biała dama bije 8 z 9 pionów przeciwnika kończąc na polu b2 lub a2. To dzięki zasadzie, że zbite piony zdejmuje się natychmiast po ich przeskoczeniu. Żółta droga (zabicie g6 zamiast g4) jest