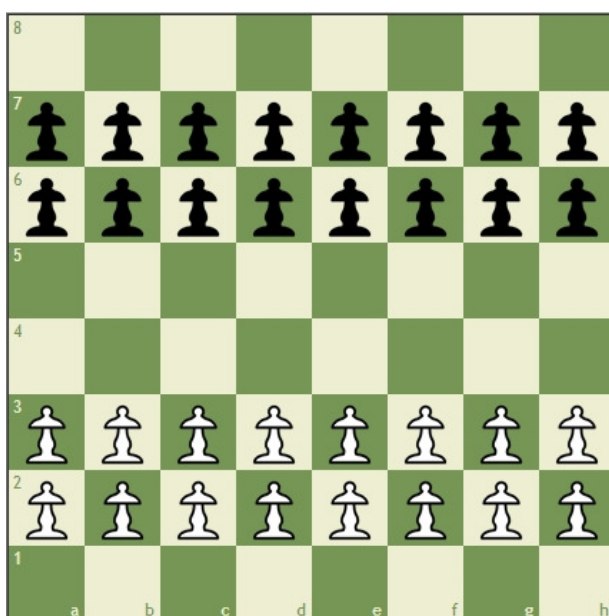


# Турецкие шашки

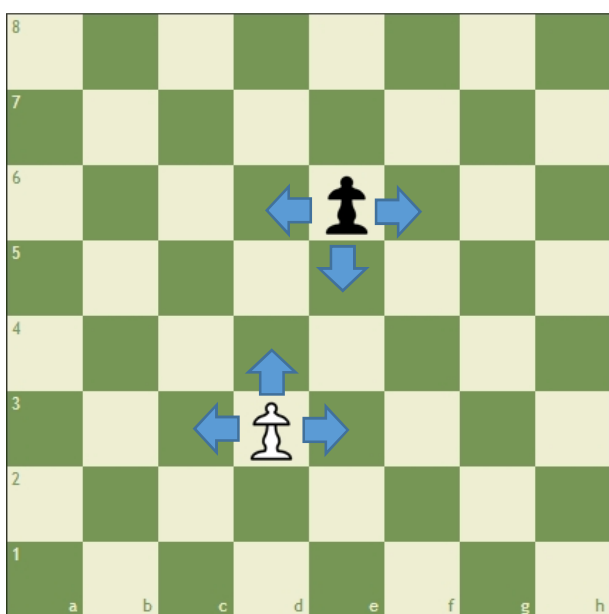
Целью игры, так же, как и других вариантов шашек – лишить противника ходов. Это значит, все его шашки и дамки либо сбиты, либо лишены возможности хода.

Ничья возможна по соглашению сторон, либо если на доске осталось по одной шашке с каждой стороны.

## Начальная позиция:

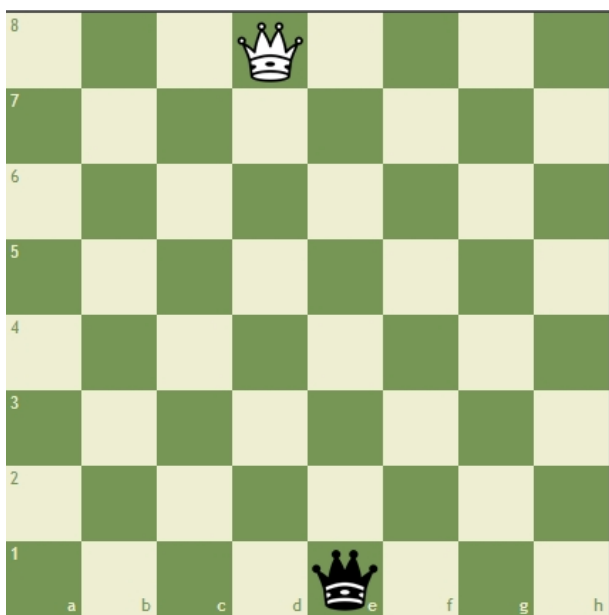


## Ход делается так:

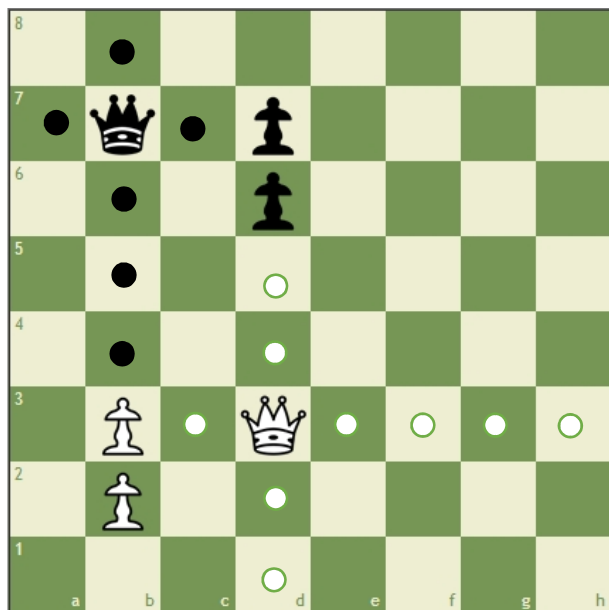


На одну клетку вперед или в сторону.

Когда шашка достигает последнего ряда , она со следующего хода превращается в дамку.



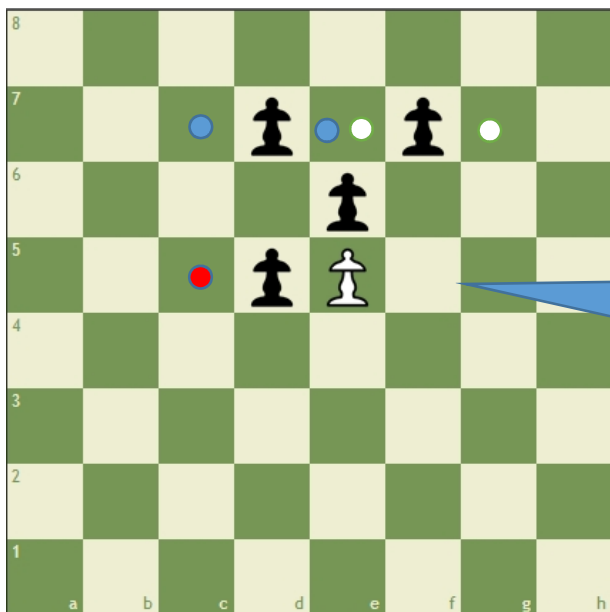
Дамка может передвигаться вперед-назад и в стороны на любое количество полей:



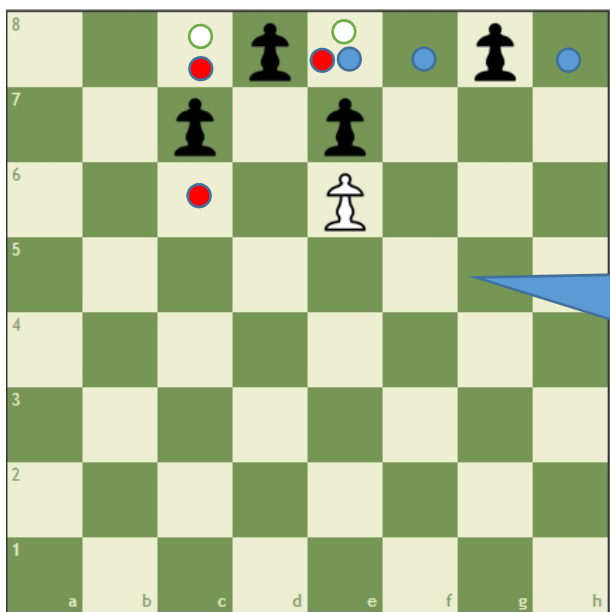
## Взятие

- Бить обязательно
- При наличии нескольких возможностей действует правило большинства. В определении большинства не имеет значения сбиваются шашки или дамки.
- Шашка не может бить назад
- Шашки снимаются с доски сразу после взятия!

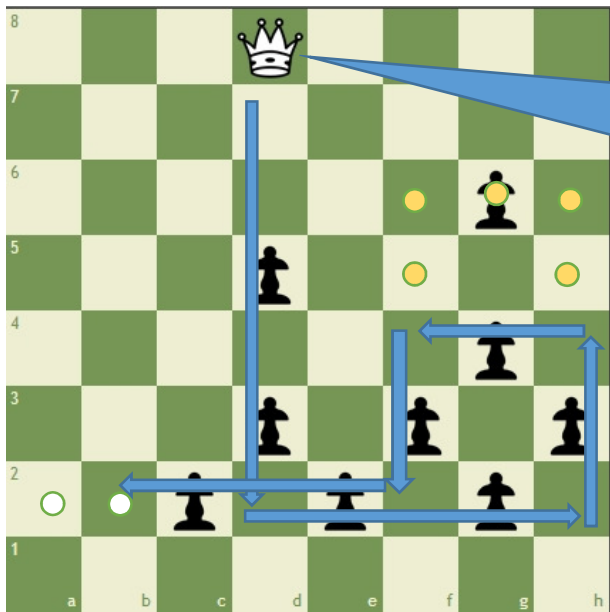
Примеры:



Можно бить только по белой и голубой линиям . По красной нельзя (большинство).



Только белая линия правильна. Красная невозможна (простая не может бить назад). Голубая невозможна (шашки превращается в дамку только со следующего хода)



Белая дамка сбивает 8 из 9 черных шашек останавливаясь на поле b2 или a2. Тут действует правило "Шашки снимаются сразу после взятия". Желтая траектория (сбивая g6 вместо g4) также корректна